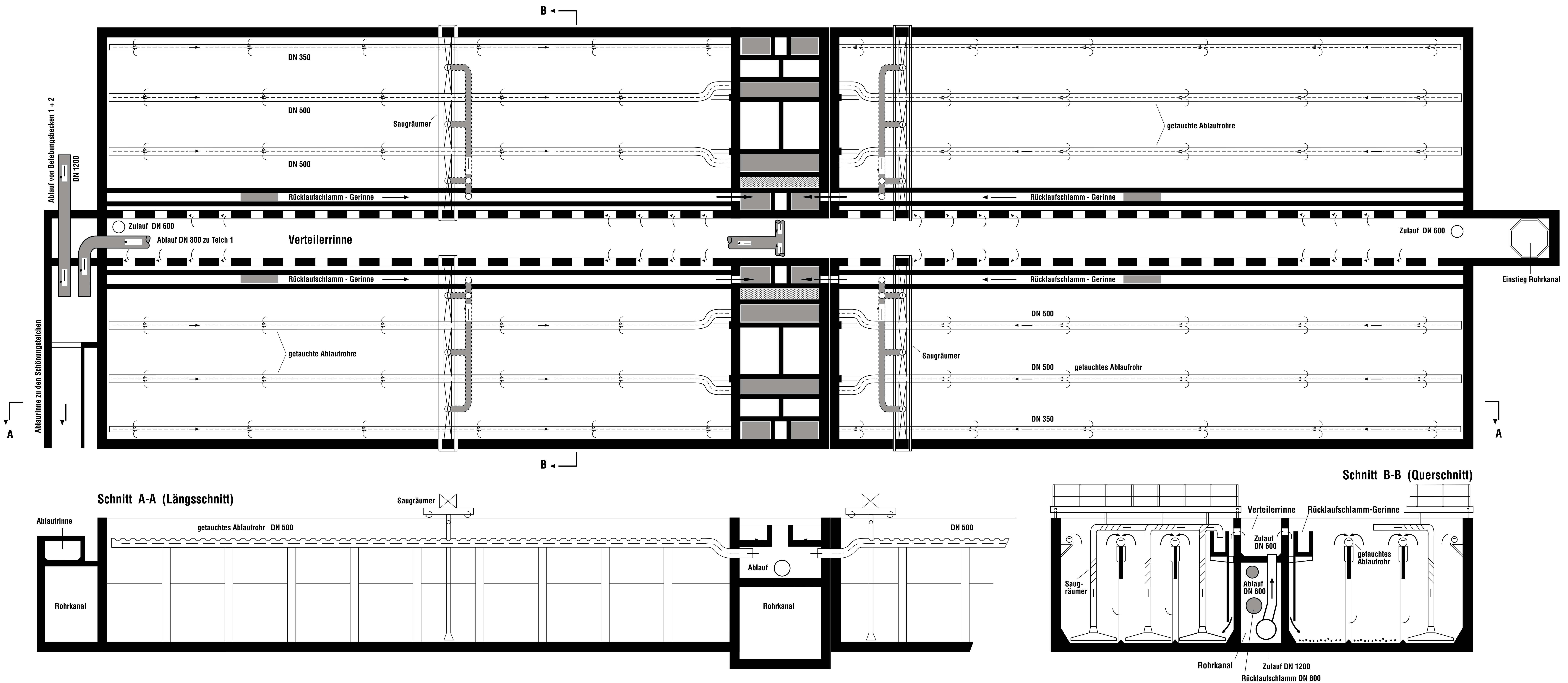


= 1 + BN 3 Nachklärbecken 3



Funktion:

Trennung Wasser - Schlamm - Gemisch
Ablauf gereinigtes Abwasser

Anlagenbeschreibung:

Dem Belebungsbecken 3 nachgeschaltete, quervertikal durchströmte Nachklärung mit 4 rechteckigen Kammern. Sehr kleine Fließgeschwindigkeiten im Becken bewirken eine Trennung des zugeführten Wasser - Schlamm - Gemisches durch Absetzen. Der Belebtschlamm (Bakterienmasse) wird am Beckenboden mittels Saugräumern abgezogen und als Rücklaufschlamm dem Belebungsbecken 3 zugeführt bzw. als Überschussschlamm in die Faulbehälter gefördert.
Das klare, gereinigte Abwasser fließt über getauchte Ablaufrohre durch die Schönungssteiche zur Lauter.

Technische Daten

Volumen:	11.500 m ³
Abmessungen L x B xT:	87,50 m x 26,70 m x 8 m
Räumereinrichtung:	Saugräumer / 3 Saugrohre pro Becken
Inbetriebnahme:	1994